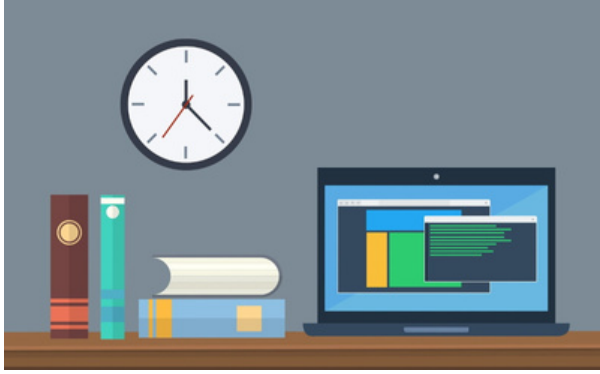


## BİLİNÇLİ TEKNOLOJİ

Öğretmenlerin öğrencilerin hayatlarında önemi büyüktür. Öğrenciler, öğretmenlerin söylediklerinden çok yaptıklarını model alırlar. Dolayısıyla öğretmenlerin teknolojiyi kullanma biçimleri öğrencilerin de onları model almalarına neden olur.



## NE YAPILMALI?

Öğrencilere “**üretim odaklı teknoloji**” ve “**tüketim odaklı teknoloji**” kullanım biçimlerinin ne olduğunu anlatın.



**Üretim odaklı teknoloji:** Teknoloji kullanırken ürün ya da içerik üretme ve aktif olma şeklinde tanımlanmaktadır. Örneğin; kodlama, oyun yazma, animasyon yapma gibi...

**Tüketim odaklı teknoloji:** Teknoloji kullanırken bir şey üretmeme, var olan ürünleri pasif olarak tüketmeye maruz kalma şeklinde tanımlanmaktadır. Oyun oynama, internette sörf yapma, sosyal medya takibi tüketim odaklı teknoloji kullanımına örnek olarak verilebilir.



# BİLİNÇLİ İNTERNET KULLANIMI ÖĞRETMEN BROŞÜRÜ

Öğrencilere toplumsal kurallara internet kullanırken de uyulması gerektiğini anlatın. Oyun oynarken hakaret etmemek, kendisine ya da başkasına ait bilgileri ve görselleri internet ortamında paylaşmamak, zorbalık yapmamak gibi.



Öğrencileri, bedenlerini kullanabilecekleri spor ya da beceriler için cesaretlendirin. Aileleri bu konuda teşvik edin.



Grup olarak ödevler ve projeler hazırlamaları için ortamlar oluşturun.



İnternetin bilinçsiz ve aşırı kullanımının geleceği düşünmeyi engellediğini, geleceğe yönelik hedef belirlemeyi zorlaştırdığını onlara anlatın.



Kişisel, ailevi ve özel bilgilerinizi internet ortamında paylaşılmaması gerektiğini anlatın.

**İnternetin bilinçsiz ve aşırı kullanımı,** dikkat süresini azaltabilir, uzun süreli kullanımda ise dikkat eksikliği gibi kalıcı zararlar verebilir. Dikkat eksikliği derse odaklanmayı ve anlama becerisini olumsuz etkileyebilir, okul başarısını düşürür.



İNTERNETHAYATIMIZI  
KOLAYLAŞTIRMAK İÇİN  
VARDIR. ZORLAŞTIRMAK,  
YALNIZLAŞTIRMAK YA DA  
ONSUZ YAŞAYAMAMAK  
İÇİN DEĞİL...

**HELVADERE ATATÜRK  
ORTAOKULU  
REHBERLİK SERVİSİ**